

MOK WONderful

2026학년도 목원대학교

외국인 특별전형 신·편입학 모집요강

내 꿈으로 더 빛나는 목원!

무한한
가능성을
펼쳐봐



*목원대학교 마스코트
「원이」

MOK
WONderful

—
2026학년도 목원대학교
신입생 모집요강

3초 만 생각해도. 목원대학교.

세계로 원더풀하게 초연결

세계의 기준에 맞춘 글로벌 교육
네트워크로 더 크게 성장합니다



배움을 원더풀하게 초확장

전문적이고 다차원적인 융합 교육으로
더 빛나는 미래를 이끌어 갑니다



내일을 원더풀하게 초협력

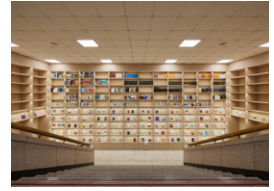
학생 몰입형 성공 지원 시스템으로
바라던 꿈에 더 빠르게 다가갑니다



목원대학교 HOT ISSUE.

‘학업과 힐링을 한 공간에서’

목원대 중앙도서관, **목원스마트융합라운지** 개관



국내를 넘어 세계로 향합니다

교육부 방위사업청 소상공인시장진흥공단

- 2024~2025 정부초청 외국인 장학생(GKS) 수학대학
- 교육국제화역량 인증대학 ‘8년 연속’ 선정
- ‘글로벌 공유 캠퍼스’(GSC) 추진을 통한 국제 경쟁력 강화
중국, 몽골, 베트남 등 대학과 글로벌 공유 캠퍼스 구축 추진

배움을 넘어 혁신을 만듭니다

교육부 방위사업청 과학기술정보통신부 한국과학창의재단 소상공인시장진흥공단

- 대학기관평가인증 획득
5개 평가영역 모두 인증 기준 충족, 인증자격 획득
- 사범대학 교원양성과정 개선대학 지원사업 선정
총 사업비 1억 7,500만원
- 국방사업관리사 자격시험 교육 운영대학 선정
- 제2주기 대학혁신지원사업(1유형) 성과관리 ‘A등급’
총 사업비 약 55억
- 음악교육과, 미술교육과 예술융합프로그램 사업 선정
총 사업비 4,000만원
- 디지털세탁 운영 사업 주관기관 선정, AI-SW교육 확산
연간 약 12억원 국비 확보
- ‘SW전문인재양성사업’ 선정
4년간 79억원 지원
- 2025년 SW중심대학 사업 선정
약 6년간 55억원 지원!

대학을 넘어 사회를 만납니다

교육부 고용노동부 한국산업인력공단 소상공인시장진흥공단

- LINC3.0 사업 선정 ‘6년간 120억 지원’
1차년도 평가 “우수” 1억 2,000만원 증액
- IPP 일학습병행제 최우수 대학(S등급) 획득
- 재학생 맞춤형 고용서비스 사업 선정
총 사업비 7억 4,400만원
- 대학일자리플러스사업 재선정
총 사업비 3억 원
- ‘졸업생 특화 프로그램’ 선정
미취업 졸업생 1:1 맞춤 컨설팅 멘토링 지원
- IPP형 일학습병행사업 운영대학 재선정
- ‘2025 로컬콘텐츠 중점대학’ 선정
충청권 로컬 창업 육성의 허브 도약
- 사범대학 임용고시 합격생 배출
(2019년~2025년) 총 168명 합격
2025년 사범대학 중등교사 임용시험
수석 합격자 2명 배출! 총 29명 합격!
- 2025 지역대학 및 공공기관 연계
‘늘봄학교 프로그램 운영기관’ 선정
- ‘RISE 사업’ 선정
총 사업비 연간 50억 3,700만원 5년간 지원!



2026학년도 목원대학교

외국인 특별전형 신·편입학 모집요강

Contents

❶ 2026학년도 전형일정	5
❷ 주요사항 및 유의사항	5
❸ 모집단위 및 모집인원	6
❹ 지원자격 및 심사기준	8
❺ 학교폭력 조치사항 반영방법(신입학)	9
❻ 제출서류	9
❼ 전형방법	10
❽ 실기고사	11
❾ 사정원칙	11
❿ 전형료	12
⓫ 장학안내	12
⓬ 각종양식	12

1. 2026학년도 전형일정

가 입학정원 제한 없는 모집 대상자(부모 모두 외국인인 외국인 3월)

구분	전기(3월)	장소
서류접수	2025. 12. 12.(금) ~ 12. 23.(화) 21:00까지	본교 국제교류과
원서접수	2025. 12. 12.(금) ~ 12. 23.(화) 21:00까지	본교 입학관리과
전형(면접·실기)일정	2025. 12. 30.(화) 10:00 ~	본교 지정장소
합격자 발표	2026. 01. 07.(수) 15:00 ~	본교 홈페이지
최종 등록기간	2026. 02. 03.(화) ~ 02. 05.(목) 16:00까지	해당 지정은행 또는 본교 경리과

나 입학정원 제한 없는 모집 대상자(부모 모두 외국인인 외국인 9월)

구분	후기(9월)	장소
서류접수	2026. 06. 22.(월) ~ 07. 02.(목) 21:00까지	본교 국제교류과
원서접수	2026. 06. 22.(월) ~ 07. 02.(목) 21:00까지	본교 입학관리과
전형(면접·실기)일정	2026. 07. 14.(화) 10:00 ~	본교 지정장소
합격자 발표	2026. 07. 24.(금) 15:00 ~	본교 홈페이지
최종 등록기간	2026. 07. 29.(수) ~ 07. 31.(금) 16:00까지	해당 지정은행 또는 본교 경리과

※ 지원 자격에 관한 심사는 기본적인 지원 자격에 관한 심사와 더불어 학력조회 등 전형 단계별로 지속적이고 종합적으로 이루어지므로 일괄적으로 심사결과를 발표하지 않습니다.

※ 심사과정에서 문제가 확인된 학생에 한해 개별 연락합니다.

※ 입학처 입학관리과에서 요구한 미비 서류는 개별 연락을 통해 지정일까지 제출하지 못하는 경우에는 “지원 자격 미달”로 불합격 처리합니다.

2. 주요사항 및 유의사항

구분	내용
외국인	<p>가. 신입학 및 편입학(3학년, 4학년) 부모 모두 외국인인 외국인 특별전형은 본교 국제교류과에 접수된 원서에 한하여 접수를 합니다. ※ 단, 4학년 편입은 전적대학과 유사한 학과에 한하여 지원 가능합니다. (유사학과 인정 여부는 본교 국제교류과에서 지원학과(부)와 최종 확인 후, 유사학과가 입증된 지원자에 한하여 원서접수를 합니다.)</p>
공동 사항	<p>가. 입학원서와 각종 제출서류는 동시에 제출하여야 합니다. 나. 지원자의 제출서류만으로 사실 확인이 곤란할 경우 필요한 서류를 추가로 요구할 수 있습니다. 다. 제출된 서류와 전형료는 반환하지 않습니다. 라. 본교의 모집단위 지원은 1개 학과(부)에만 지원할 수 있습니다. 마. 제출된 서류가 허위로 작성 또는 기타 부정한 방법으로 입학한 사실이 확인될 경우 재학 중이라도 입학을 취소합니다. 바. 한국어 이외의 모든 서류는 한국어 또는 영어로 번역하여 공증한 후 제출하여야 합니다. 사. 입학원서상에 연락처(주소와 전화번호)를 잘못 기재하거나 연락 두절로 인하여 각종 통지가 불가능하게 되어 합격이 취소된 경우에는 추후 어떠한 사유로도 이의를 제기할 수 없습니다. 아. 등록금 환불 시 제출서류 1) 본교 등록금 납입영수증 원본 1부 2) 등록포기각서(본교 소정양식) 1부 3) 본인 및 보호자 인장(날인 후 반환) 4) 본인 및 보호자 주민등록증(대조 후 반환) 및 사본 각 1부 자. 문의사항 본교 국제교류과 (042)829-7131~4, 입학관리과 (042)829-7111~3, FAX : (042)829-7109로 문의하여 주시기 바랍니다.</p>

3. 모집단위 및 모집인원

모집학과(부)		모집전형	부모 모두 외국인인 외국인
신학대학	신학과 교직		입학정원 제한 없음
문화콘텐츠대학	영어학과		
	역사학과		
	사회복지상담학부 - 사회복지전공 - 상담심리복지전공		
	연극영화영상학부 SW - 연기전공 교직 - 영화영상전공 교직		
	일본어·중국어문화학과		
사회과학대학	경영학부 ◆ - 경영전공 - 글로벌비즈니스전공		
	항공호텔관광경영학과 ◆		
	부동산금융보험학과		
	금융경제학과		
	마케팅빅데이터학과		
	광고홍보커뮤니케이션학부 - 광고홍보전공 - 언론영상콘텐츠전공		
	경찰행정학부 - 경찰행정전공 - 국방·일반행정전공		
	경찰법학과		
보건안전대학	식품제약학부 - 식품전공 - 제약전공		
	화장품학과 ◆		
	생물산업학부 - 반려동물전공 - 생명과학전공		
	소방방재학과		
	스포츠건강관리학과		
	외식조리·제과제빵학과		
	보건의료행정학과		
	응급구조학과		
공과대학	건축학부 ◆ - 건축학전공(5년) - 건축공학전공		
	도시공학과		
	컴퓨터융합학부 ◆ SW - 컴퓨터공학전공 - AI실감콘텐츠전공 - 사이버보안전공		
	전기전자공학과		
	게임소프트웨어공학과 SW		
	AI응용학과 SW		

모집학과(부)		모집전형	부모 모두 외국인인 외국인	
사범대학	국어교육과	교직	입학정원 제한 없음 ※ 사범대학, 자율전공학부, 창의예술자율전공학부는 모집하지 않음.	
	영어교육과	교직		
	수학교육과	교직		
	음악교육과	교직 ♣		
	미술교육과	교직 ♣		
	유아교육과	교직		
	에듀테크융합자율전공학부	교직		
음악대학	공연콘텐츠학부 ♣ - 성악·뮤지컬전공 - 공연콘텐츠기획전공 - 국악전공			
	실용음악학부 ♣ - 보컬전공 - 기악전공			
	관현악학부 ♣ - 관악전공 - 현악전공 - 작곡전공			
	피아노학부 ♣ - 피아노연주전공 - 피아노교육전공			
미술·디자인 대학	미술학부 ♣ - 한국화전공 - 서양화전공 - 아트미디어전공			
	입체조형학부 ♣ - 조소전공 - 입체캐릭터전공			
	시각디자인학과			
	산업디자인학과			
	섬유·패션디자인학과			
	도자디자인학과			
웹툰 애니메이션 게임대학	웹툰학과 ♣ SW			
	애니메이션학과 ♣ SW			
	게임콘텐츠학과 ♣ SW			
-	한국어·문화예술학부 ★ - 한국어교육전공 - K-Culture전공 - 융합예술전공 ♣			
	글로벌융합학부 ★ ◆	글로벌IT공학전공		
		글로벌경제·개발협력전공		
	자율전공학부			
	창의예술자율전공학부			

※ **교직** 표시는 교직이수가 가능한 학과(전공)로 졸업 후 교원자격증을 취득할 수 있습니다.

※ **◆** 표시는 한국건축학교육인증원(KAAB)의 건축학교육 전문학위 인증을 취득한 프로그램입니다.

※ **♣** 표시는 문화예술교육사 공인자격 취득을 위한 인정교육과정운영 학과(부)입니다.

※ **♠** 표시는 3+1프로그램(이중언어 과정) 운영 학과(부)입니다.

※ **★** 표시는 정원외 외국인 전담학부입니다.

※ **◆** 표시는 영어트랙 학과(부)이며 글로벌융합학부는 글로벌IT공학전공과 글로벌경제·개발협력전공으로 전공별 모집입니다.

※ **SW** 표시는 과학기술정보통신부 및 정보통신기획평가원(IITP)의 “소프트웨어 중심대학” 선정 참여 학과(부)입니다.

4. 지원자격 및 심사기준

가 지원자격

1. 신입학

지원자격	자격요건
부모 모두 외국인인 외국인	부모 모두가 외국인인 외국인 학생(복수국적자 제외)
한국어 능력 시험(TOPIK) 지원 자격 사항	
부모 모두 외국인인 순수 외국인은 국립국제교육원에서 시행하는 한국어능력시험(TOPIK) 3급 이상 취득자 또는 본교 국제교육원 한국어능력시험(M-TOPIK) 3급 수준을 통과한 자. 단, 예·체능계의 경우 한국어능력시험(TOPIK) 2급 이상을 소유한 자 또는 본교 국제교육원 한국어능력시험(M-TOPIK) 2급 이상을 통과한 자	
글로벌융합학부(영어트랙) 언어능력 지원 자격 사항	
부모 모두 외국인인 순수 외국인은 TOEFL 530(CBT 197, IBT 71), IELTS 5.5, CEFR B2, TEPS 600 이상 혹은 그에 상응하는 영어 실력을 갖춘 자 또는 영어권 및 준영어권 시민권자로 해당국에서 중등교육과정을 영어로 이수한 사람 또는 영어로 수업이 진행되는 중고교(6년) 과정을 2년 이상 수료하고 해당 사실에 대하여 학교장의 증빙을 제출한 자	

2. 편입학

지원자격	자격요건
부모 모두 외국인인 외국인	부모 모두가 외국인인 외국인 학생(복수국적자 제외)
한국어 능력 시험(TOPIK) 지원 자격 사항	
부모 모두 외국인인 순수 외국인은 국립국제교육원에서 시행하는 한국어능력시험(TOPIK) 3급 이상 취득자 또는 본교 국제교육원 한국어능력시험(M-TOPIK) 3급 수준을 통과한 자. 단, 예·체능계의 경우 한국어능력시험(TOPIK) 2급 이상을 소유한 자 또는 본교 국제교육원 한국어능력시험(M-TOPIK) 2급 이상을 통과한 자	
3학년 편입	
<ul style="list-style-type: none"> - 4년제 대학 2학년(4개 학기) 이상 수료하고 소정의 학점을 이수한 자 - 전문대학(2·3학년제)에서 졸업(예정)하고 소정의 학점을 이수한 자 	
4학년 편입	
<ul style="list-style-type: none"> - 전문대학(3년제)을 졸업(예정)하고 소정의 학점을 이수한 자 - 전적대학과 유사한 학과에 한하여 지원 가능 	
4학년 편입[3+1프로그램(이중언어 과정)]	
<ul style="list-style-type: none"> - 입학기준 : 전문대학(3년제)을 졸업(예정)하고 동일계열일 경우 4학년으로 편입학 - 한국어능력시험(TOPIK) : 입학 및 졸업 시 자체 시험 적용 - 이중언어 과정 : 졸업을 위해 이수해야 하는 학점의 50% 이상이 한국어 외에 외국어(또는 한국어-외국어 통역 제공)로 진행되는 학사 단위를 의미 - 외국인 중 한국어능력과 무관하게 중국어를 공용어로 사용하는 국가 출신자만 지원 가능 - 전적대학과 유사한 학과에 한하여 지원 가능 	

나 지원자격 심사기준

- 1) 부정·편법·약용 사례를 방지하기 위하여 우리나라 학제(12년)에 준하는 전 교육과정 이수를 원칙으로 하되, 학제차이로 인해 불가피하게 발생하는 수학기간의 결손은 1개 학기(6개월)에 한하여 인정함(총 23학기, 11년 6개월 이상 충족)
- 2) 부모가 이혼 또는 사망하였을 경우 이혼 또는 사망자의 국적은 고려하지 않음
- 3) 검정고시, 홈스쿨링, 사이버학습 등의 학력인정 방법은 인정하지 않음

5. 학교폭력 조치사항 반영방법(신입학)

전형유형	모집단위	상세 반영방법
부모 모두 외국인인 외국인 (3월, 9월)	전 모집단위	1. 반영유형 : 정량평가 2. 상세 반영방법 - 정량적으로 평가하여 반영(전형총점에서 감점 적용) - 학교생활기록부에 학교폭력 관련 기재사항이 있을 경우, 각 호수에 따라 최고 50점 ~ 최저 10점까지 감점처리하여 반영함 3. 상세 감점처리방법 1) 교내선도(1호 ~ 3호) : 0점 - 1호 : 피해학생에 대한 서면 사과 - 2호 : 피해학생 및 신고·고발 학생에 대한 접촉, 협박 및 보복행위 금지 - 3호 : 학교에서의 봉사 2) 외부기관 연계 선도(4호 ~ 5호) : -10점 - 4호 : 사회봉사 - 5호 : 학내·외 전문가에 의한 특별교육 이수 또는 심리치료 3) 교육환경 변화(교내)(6호 ~ 7호) : -25점 - 6호 : 출석 정지 - 7호 : 학급 교체 4) 교육환경 변화(교외)(8호 ~ 9호) : -50점 - 8호 : 전학 - 9호 : 퇴학처분 ※ 검정고시 출신자, 국외고등학교 출신자 중 국내 고등학교 입학 이력이 있는 자는 존재하는 학교생활기록부를 통해 확인하도록 함 ※ 검정고시 출신자, 국외고등학교 출신자 중 국내 고등학교 입학 이력이 없는 자는 학교폭력 조치사항을 적용하지 않음

6. 제출서류

구분	제출서류
부모가 모두 외국인인 외국인 (「고등교육법 시행령」 제29조 제2항 제6호)	공통 제출서류 가. 입학지원서(본교 소정양식「한국어로 자필작성」) 나. 고등학교 졸업(예정)증명서(아포스티유 또는 영사확인) 다. 고등학교 성적증명서(아포스티유 또는 영사확인) ※ 학력증명서[졸업(예정) 및 성적증명서]는 관련 지침에 의거하여 국가별 적용특례를 할 수 있음 라. 한국의 가족증명서에 해당하는 외국정부가 발급한 증명서(필히 번역공증) 마. 외국국적증명서(부모, 학생의 시민권 사본 또는 여권 사본) 바. 유학경비 부담 서약서(본교 소정양식) 사. 외국인 등록증(한국에 들어와 있는 학생만 해당) 아. 한국어능력시험증명서[일반학과(부) 해당자에 한함] 자. 영어능력시험증명서[글로벌융합학부 글로벌IT공학전공(영어트랙), 글로벌융합학부 글로벌경제·개발협력전공(영어트랙) 해당자에 한함] 차. 재정보증 서류 - 재정보증인의 한화 16,000,000원 이상 은행 등 예금 잔고 증명서 ※ 관련 지침에 의거하여 적용특례를 할 수 있음
	추가 제출서류 가. 부모 이혼한 경우 이혼증 사본 및 이혼판결문 원본(필히 번역공증) 나. 사망한 경우 사망증명서 원본(필히 번역공증) 다. 재혼한 경우 전 남편과의 이혼증 사본(필히 번역공증) 라. 미술·디자인대학, 웹툰애니메이션게임대학 지원자는 A4용지 10장 이상 포트폴리오
	편입학 지원자 가. 전적대학 졸업(예정)증명서, 수료(예정)증명서(아포스티유 또는 영사확인) 나. 전적대학 성적증명서(아포스티유 또는 영사확인)

아포스티유 가입국 현황

| 2025년 01월 기준 |

지역	가입국
아시아, 대양주	뉴질랜드, 니우에, 마셜군도, 모리셔스, 몽골, 바누아투, 브루나이, 사모아, 싱가포르, 오스트레일리아(호주), 인도, 인도네시아, 일본, 중국(마카오, 홍콩 포함), 쿡제도, 타지키스탄, 통가, 파키스탄, 팔라우, 피지, 필리핀, 한국
유럽	그리스, 네덜란드, 노르웨이, 덴마크, 독일, 라트비아, 러시아, 루마니아, 룩셈부르크, 리투아니아, 리히텐슈타인, 북마케도니아, 모나코, 몬테네그로, 몰도바, 몰타, 벨기에, 벨라루스, 보스니아 헤르체고비나, 불가리아, 산마리노, 세르비아, 스웨덴, 스위스, 스페인, 슬로바키아, 슬로베니아, 아르메니아, 아이슬란드, 아일랜드, 아제르바이잔, 안도라, 알바니아, 에스토니아, 영국, 오스트리아, 우즈베키스탄, 우크라이나, 이탈리아, 조지아, 체코, 카자흐스탄, 코소보, 크로아티아, 키르기즈스탄, 키프로스, 튀르키예, 포르투갈, 폴란드, 프랑스, 핀란드, 헝가리
북미	미국(괌, 마우리제도, 사이판, 푸에르토리코 포함), 캐나다
중남미	가이아나, 과테말라, 그라나다, 니카라과, 도미니카공화국, 도미니카연방, 멕시코, 바베이도스, 바하마, 베네수엘라, 벨리즈, 볼리비아, 브라질, 세인트루시아, 세인트빈센트, 세인트키츠네비스, 수리남, 아르헨티나, 앤티가바부다, 에콰도르, 엘살바도르, 온두라스, 우루과이, 칠레, 코스타리카, 콜롬비아, 트리니다드토바고, 파나마, 페루, 파라과이, 자메이카
아프리카	나미비아, 남아프리카공화국, 라이베리아, 레소토, 말라위, 보츠와나, 상투메프린시페, 세네갈, 세이셸, 에스와티니, 카보베르데, 브룬디, 튀니지
중동	모로코, 바레인, 사우디아라비아, 오만, 이스라엘

※ www.hcch.net에서 변동 내역 확인 가능

7. 전형방법

모집계열		면접(유선포함)	실기	합계
일반학과(부)		100%(100점)	-	100%(100점)
예·체능계	음악	20%(20점)	80%(80점)	100%(100점)
	미술·디자인 웹툰애니메이션계임대학	100%(100점) (포트폴리오 지참)	-	100%(100점)
	스포츠건강관리학과	100%(100점)	-	100%(100점)
	연극영화영상학부	연기, 영화영상	-	100%(100점)
	한국어·문화예술학부		-	100%(100점)

8. 실기고사

단과대학	학과(부)	전공 / 영역	실기 과제곡	배점
음악대학	공연콘텐츠 학부	성악· 뮤지컬	1) 성악 - 예술가곡과 오페라 아리아 중 이태리어, 독일어 각 1곡씩 총 2곡 : 각 1분 30초 내외, 오페라 아리아는 원어·원조여야 함 2) 뮤지컬 - 자유곡 1곡 또는 종합연기(노래 또는 무용 포함) : 1분 30초 이내 - 간단한 질의 응답	80
		공연콘텐츠 기획	- 제시된 공연콘텐츠를 감상하고 특징 또는 차이점을 설명하시오.(A4 한 장 분량 이내)	
		국악	1) 성악 : 자유곡 1곡(민요, 정가, 시조, 가야금병창, 판소리, 창작국악가요 중 택1) 2) 기악 : 자유곡 1곡(가야금, 거문고, 대금, 피리, 해금, 아쟁, 단소, 소금, 태평소, 양금 중 택1) 3) 타악 : 자유곡 1곡(사물장구, 꽹과리, 소리북, 반주장구 중 택1) 4) 연희 : 선반(장구, 꽹과리, 북, 소고 중 택1) ※ 1), 2), 3) 무반주 비공개 진행, 단, 연희는 공개로 진행함	
	실용음악 학부	보컬	- 자유곡 1곡	80
		기악	- 자유곡 1곡(기타, 재즈피아노, 베이스, 드럼, 색소폰) - 작업물 1곡 제출 및 면접(M.P. - 뮤직프로덕션) ※ 작업물은 오디오파일 형식으로 USB에 저장하여 제출	
		관악	- 자유곡 1곡 [플루트, 오보에, 클라리넷, 바순, 알토색소폰, 호른, 트럼펫, 트롬본, 유포늄, 튜바, 타악기(스네어드럼, 마림바, 팀파니)]	
	관현악 학부	현악	- 자유곡 1곡 (바이올린, 비올라, 첼로, 콘트라베이스, 클래식기타)	80
		작곡	- 다음의 세 가지 유형 중 한 가지 과제를 선택하시오 유형1) 주어진 동기에 의한 세도막 형식의 피아노곡 작곡(화성분석할 것) 유형2) 주어진 동기를 단선율 24마디 작곡(코드 혹은 화성기호 붙이기) 유형3) 주어진 악곡들에 의한 음악회 구성 및 기획의도 작성	
	피아노 학부	피아노연주 피아노교육	- 자유곡 2곡 (고전주의 소나타 중 빠른 한 악장을 반드시 포함할 것)	80

※ 유의사항

가. 모든 실기고사 과제곡은 암보로 연주(노래)해야 합니다.

나. 공연콘텐츠학부 성악·뮤지컬전공(성악) 실기고사 응시자는 과제곡 중 예술가곡 또는 오페라 아리아는 원조, 원어로 노래해야 합니다.

다. 공연콘텐츠학부 성악·뮤지컬전공(뮤지컬), 실용음악학부는 MR을 사용할 시 오디오파일 형식으로 USB와 여분의 오디오 파일을 준비하여 시험 당일 제출해야 합니다.

라. 실용음악학부 기악전공의 베이스는 베이스기타 또는 콘트라베이스 중 어느 것으로 연주하여도 무방합니다.

마. 실용음악학부 기악전공의 M.P.(뮤직프로덕션)은 작업물 1곡을 오디오 파일로 USB에 담아 제출해야 합니다.

9. 사정원칙

가. 일반학과(부)는 성적반영비율에 의한 총점, 연소자 순으로 선발합니다. 단, 예·체능계는 실기고사 성적, 면접고사 성적순으로 선발합니다.

나. 면접고사 및 실기고사에 응시하여야 하며, 결시할 경우 불합격 처리합니다.

다. 미술·디자인대학 / 웹툰애니메이션계게임대학 / 스포츠건강관리학과 / 연극영화영상학부 / 글로벌융합학부는 면접 점수가 60% 미만일 경우 불합격 처리합니다.

라. 음악대학은 실기점수를 100점 만점으로 평가하였을 경우, 평점 평균이 60점 이하인 경우는 선발하지 아니합니다.

마. 기타 본 모집요강에 명시되지 않은 사항은 본 대학교 입학전형관리위원회에서 별도로 정합니다.

10. 전형료

가 부모 모두 외국인인 외국인

- 1) 전 모집단위(해당 모집단위) : 65,000원(※ 단, 음악대학 제외)
- 2) 예·체능계열(음악대학) : 70,000원

11. 장학안내

가 본 대학교 재학 중이며 부모 모두 외국인인 외국인 특별전형으로 입학한 학생

나 장학금 종류

구분	장학금 명칭	지급대상	지급기준		장학금액
외국인 신(편)입생	세종대왕 장학금(A)	본교 신(편)입생 중, '외국인전형'으로 입학한 외국인 유학생	국제교류운영위원회에서 추천을 받은 자		등록금 범위 내에서 국제교류운영위원회에서 결정하는 금액감면 또는 후불 지급(등록금성)
			TOPIK 3급(예·체능계 2급) 이상 취득자		등록금 20% 감면
	세종대왕 장학금(B)		TOPIK 4급(예·체능계 3급) 이상 취득자		등록금 30% 감면
			TOPIK 5급(예·체능계 4급) 이상 취득자		등록금 40% 감면
외국인 재학생	세종대왕 장학금(A)	본교 재학생 중, 입학당시 '외국인전형'으로 입학한 외국인 유학생	국제교류운영위원회에서 추천한 자	직전학기 평점평균 2.5이상	해당 학기 등록금 범위 내에서 국제교류운영위원회에서 결정하는 금액 감면 또는 후불 지급(등록금성)
			TOPIK 4급(예·체능계 3급) 이상 취득자	직전학기 평점평균 2.5이상	등록금 40% 감면
				직전학기 평점평균 3.5이상	등록금 50% 감면
	세종대왕 장학금(B)		TOPIK 5급(예·체능계 4급) 이상 취득자	직전학기 평점평균 2.5이상	등록금 55% 감면
				직전학기 평점평균 3.5이상	등록금 65% 감면

※ 해당 내용은 본교 장학규정에 따라 변경될 수 있으며 글로벌융합학부(영어트랙) 장학금은 추후 홈페이지를 통해 공지 예정

12. 각종양식

양식 1 입학원서(외국인)

양식 2 유학경비 부담 서약서(외국인)

※ 외국인 특별전형 지원자 양식 1, 2 작성하여 제출

양식 1 입학원서(외국인)

목원대학교 입학원서

2026학년도 신·편입학 외국인 특별전형

수험번호

*

전 형 유 형 (해당란에 V)		부모 모두 외국인인 외국인 ()				전기 3월 ()		후기 9월 ()			
		신입학 () / 편입학 3학년 () 4학년 () 4학년[3+1프로그램(이중언어과정)] ()									
지 원 자	성 명	(한글)		(한자)		(영문)		사 진 (4cm×5cm)			
	국 적										
	생년월일					성별	남 () 여 ()				
	여권번호										
	최종학력	학 교 명				전화번호					
		과 정 구 분	고등학교 ()		대학 ()		대학교 ()				
		졸 업 구 분	()년		수료 ()		졸업 ()				
모집단위		대학		학과(부)		전공/영역					
수학기간		학력사항		재학 학년	국내학교에 해당하는 과정		외국학교 소재지	정규학교 여부			
~											
~											
~											
~											
~											
~											
연 락 처	주 소	국내 :									
		본국 :									
	E-mail										
	비상연락(국내) : 이름 () 전화번호 () 관계 ()										
	비상연락(본국) : 이름 () 전화번호 () 관계 ()										
본인은 귀 대학교에 신·편입학하고자 소정의 서류를 갖추어 지원합니다.											
<div> <div> <div>년</div> <div>월</div> <div>일</div> </div> <div> <div>지원자 이름:</div> <div>(서명 또는 날인)</div> </div> </div>											
<div> <div>목원대학교 총장 귀하</div> </div>											
전형료 (본교 발행 증지첨부란)								접수 자인	*		

※ * 표시 란은 기재하지 마시오.

대입 원서접수 및 대입 전형과정에서 수집된 지원자의 개인정보는 아래와 같은 범위 내에서 처리되며
그 과정에서 대학은 「개인정보 보호법」 등 관련 법령에 따라 아래 기재된 수집 항목, 목적, 보유 및 이용기간 범위 내에서 처리됩니다.

【 개인정보 수집 및 이용에 대한 동의(필수) 】

목적	항목	보유기간
대입 원서 접수 및 대입 전형	이름, 주소, 전화번호, 휴대전화번호, 추가 전화번호(1개), 이메일, 학교정보(최종학력구분, 재학/출신 고교명, 졸업(예정)연도, 고교 전화번호), 전형구분, 모집단위(지망학과)	대입 원서 접수 후 10년

지원자(만 14세 미만의 경우, 법정대리인)는 개인정보의 수집 및 이용에 동의하십니까?

☐ 동의함

☐ 동의하지 않음

※ 개인정보의 수집 및 이용 동의에 대해 거부할 수 있으나 동의 거부 시 대입원서 접수의 제한이 있을 수 있습니다.

【 고유식별정보 수집 및 이용에 대한 고지사항 】

※ 고등교육법시행령 제73조(고유식별정보의 처리)에 따라 정보주체의 동의 없이 아래의 개인정보를 수집 및 이용합니다.

개인정보 처리사유	개인정보 항목	보유기간
대입 원서 접수 및 대입 전형	주민등록번호(재외국민과 외국인 전형 등의 경우 : 외국인 등록번호 또는 여권번호)	대입 원서 접수 후 10년

【 개인정보 처리 위탁에 대한 안내 】

대입 원서 접수 및 대입 전형을 위해 필요한 경우 관계 법령 등에 따라 개인정보를 위탁하고 있으며, 위탁 계약 시 개인정보가 안전하게 관리될 수 있도록 필요한 사항을 규정하고 있습니다. 대입 원서 접수 및 대입 전형과정에서 개인정보의 위탁에 관한 자세한 내용은 지원하시는 각 대학의 입학처 홈페이지를 참고하시기 바랍니다.

【 본인 확인 및 지원 자격, 전형일자 확인 】

- 이 원서는 지원자 본인만 작성하여 지원할 수 있습니다. 차후 이를 위반한 경우에 대학 입학 무효 등의 문제가 발생할 수 있습니다.
- 지원 대학의 모집요강을 확인하시기 바랍니다.
- 모집요강의 지원 자격 및 최저학력기준 등을 확인하시기 바랍니다.

위 내용을 확인하셨습니다?

☐ 확인함

【 대입 허위지원 방지와 지원 자격 조작 방지에 관한 확인 】

- 대입 허위지원을 할 경우 형법상 업무방해죄에 해당되며 이에 따라 처벌받을 수 있습니다.
- 특별전형 지원 시 지원 자격이 허위인 것으로 밝혀진 경우 합격이 취소됩니다.
- 입학전형에 위조 또는 변조 등 거짓자료를 발견한 경우 지원자가 지원한 타 대학에 이 사실을 공유할 수 있습니다.

위 내용을 확인하셨습니다?

☐ 확인함

지원자 이름

(서명)

양식 2 유학경비 부담 서약서(외국인)

유학경비 부담 서약서

재정보증인 성명		주민등록번호	-			
재정보증인 주소						
재정보증인 직업		관계		연락처	TEL	
					HP	

※ 본인 혹은 본인의 재정적 보증인은 학업기간 동안에 소요되는 경비 일체 및 생활비에 대한 모든 재정적 책임을 질 것을 여기에 서명합니다.
(유학경비 부담에 대한 전반적인 내용을 한국어 자필로 서술)





MOKWON UNIVERSITY MASCOT

목원대학교의 자랑스러운 마스코트, 「**목이와 원이**」

목이는 건실한 남학생으로, 'Mok'의 'M'과 'Men'의 'M'을 이미지화했으며, 원이는 참신한 여학생으로, 'Won'의 'W'와 'Woman'의 'W'를 이미지화했다.



목원대학교
MOKWON UNIVERSITY

[35349] 대전광역시 서구 도안북로 88(도안동) | T 042.829.7111~3 | F 042.829.7109
입학에 관한 자세한 사항은 홈페이지 www.mokwon.ac.kr를 참고하시기 바랍니다.